

お子様の「背が低い」は身体のSOSかも？

単なる体質だと思っていた「低身長」の影には、成長を妨げる原因が隠れているかもしれません。

見逃さないで！ 隠れたサイン



内臓疾患やホルモン異常、ストレスなど、成長を妨げる原因を専門医が詳しく調べます。

診断までの安心3ステップ

①初診(成長曲線作成)



②精密検査
(血液・レントゲン)

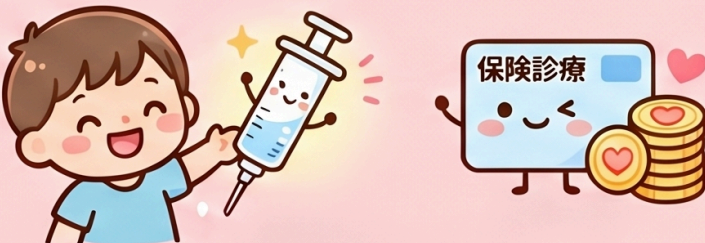


③診断と方針決定



①初診(成長曲線作成) → ②精密検査(血液・レントゲン) → ③診断と方針決定の順で進みます。

痛みの少ない治療と保険診療



極細針による自宅でのホルモン療法など、負担を抑え、保険診療を中心とした長期的なサポートを行います。

受診時の持ち物



母子手帳と今までの成長記録をお持ちください
(母子手帳はなくても受診可能です)。